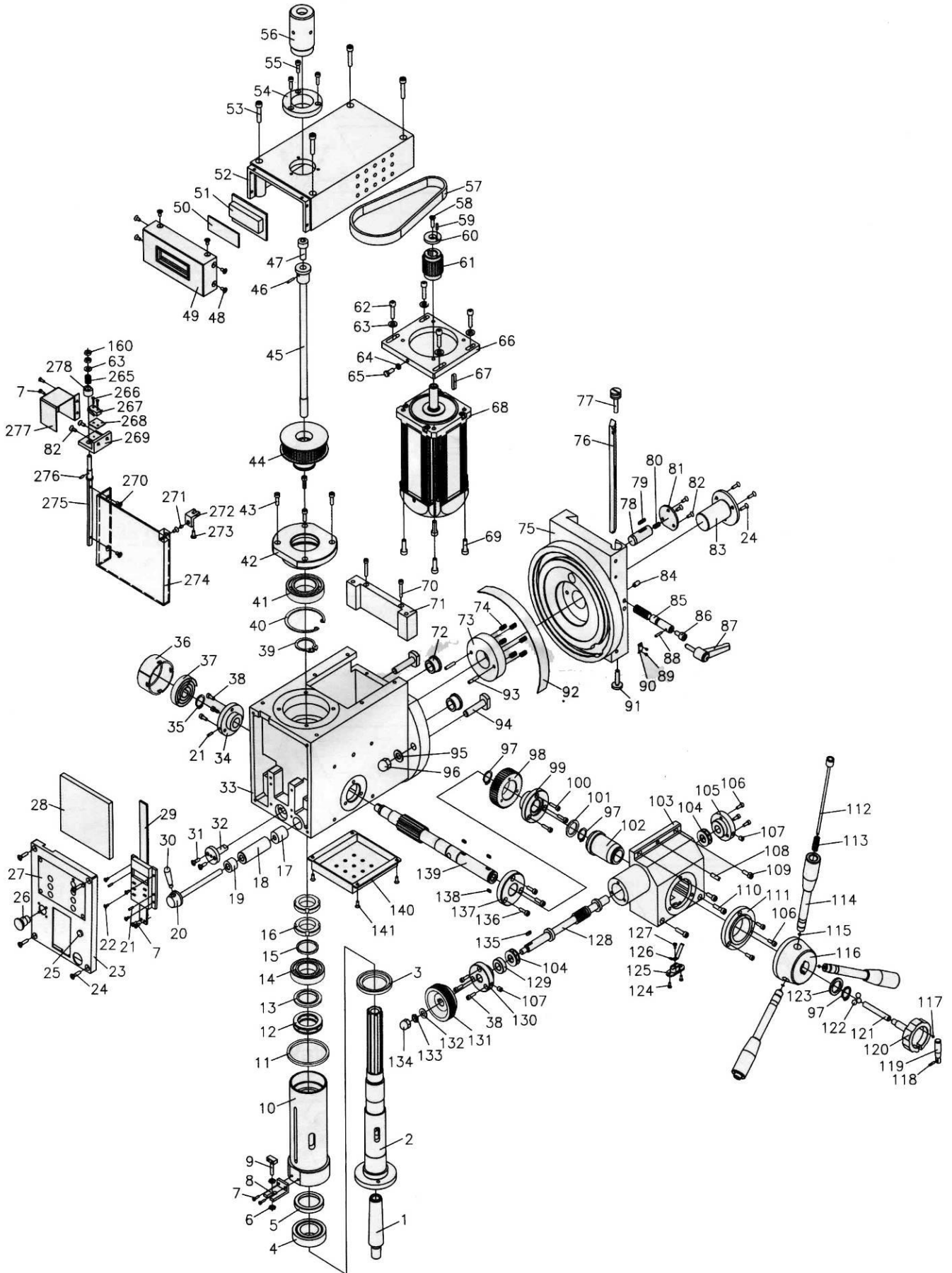
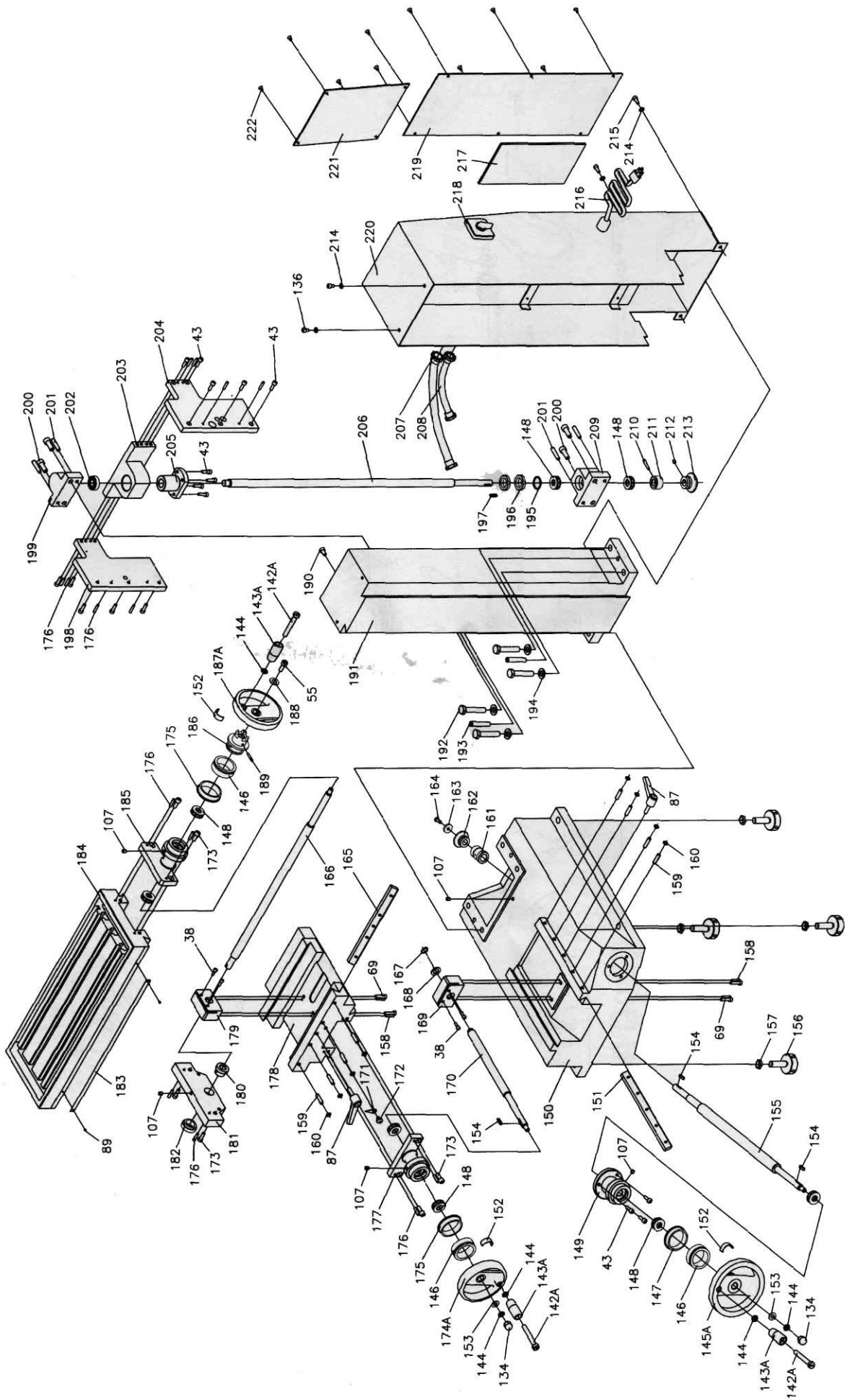


## 7. ДЕТАЛИРОВКА





## 8. СПЕЦИФИКАЦИЯ

1.	Оправка сверлильного патрона .....	1	61.	Шкив двигателя .....	1
2.	Шпиндель .....	1	62.	Винт М6х20 .....	4
3.	Сальник I .....	1	63.	Шайба 6 .....	4
4.	Конусный подшипник .....	1	64.	Гайка М5 .....	1
5.	Сальник II .....	1	65.	Болт М5х25 .....	1
6.	Гайка М5 .....	2	66.	Опора двигателя .....	1
7.	Винт М3х8 .....	4	67.	Шпонка 5х25 .....	1
8.	Кронштейн .....	1	68.	Двигатель .....	1
9.	Винт с квадратной головкой .....	1	69.	Винт М5х20 .....	8
10.	Стакан шпинделя .....	1	70.	Винт М4х35 .....	2
11.	Прокладка ограничительная .....	1	71.	Задняя панель .....	1
12.	Подшипник 8106 .....	1	72.	Направляющая втулка .....	2
13.	Маслоотражатель II .....	1	73.	Опорное кольцо .....	1
14.	Подшипник 80106 .....	1	74.	Пружина 1х6х20 .....	6
15.	Маслоотражатель I .....	1	75.	Вертикальный ползун .....	1
16.	Гайка кольцевая М27х1,5 .....	2	76.	Клин .....	1
17.	Втулка II .....	1	77.	Регулировочный винт .....	1
18.	Втулка I .....	1	78.	Ориентирующая опора .....	1
19.	Прокладка .....	1	79.	Шпонка 4х12 .....	1
20.	Зажимной болт .....	1	80.	Пружина 0,7х4,7х25 .....	1
21.	Штифт 3х8 .....	3	81.	Крышка .....	1
22.	Винт М3х8 .....	4	82.	Винт М4х10 .....	3
23.	Передняя панель .....	1	83.	Центрирующая опора .....	1
24.	Винт М4х16 .....	7	84.	Винт М6х8 .....	1
25.	Лампа индикации .....	1	85.	Штифт .....	1
26.	Кнопка аварийной остановки .....	1	86.	Клиновой штифт .....	1
27.	Индикаторная панель .....	1	87.	Зажимная рукоятка в сборе .....	3
28.	Плата .....	1	88.	Шпонка 3х10 .....	1
29.	Электронный дисплей .....	1	89.	Шпилька .....	4
30.	Рукоятка .....	1	90.	Табличка .....	1
31.	Винт М3х10 .....	2	91.	Регулировочный винт .....	1
32.	Штифт ориентировки шпинделя .....	1	92.	Угловая шкала .....	1
33.	Коробка шпинделя .....	1	93.	Шпонка 5х20 .....	2
34.	Левая опора .....	1	94.	Т-образный винт .....	2
35.	Разжимное кольцо 16 .....	1	95.	Шайба 10 .....	2
36.	Крышка пружины .....	1	96.	Гайка М10 .....	2
37.	Пружина часового типа .....	1	97.	Пружинное кольцо 20 .....	3
38.	Винт М4х12 .....	10	98.	Шестерня .....	1
39.	Разжимное кольцо 35 .....	1	99.	Фланец .....	1
40.	Разжимное кольцо 65 .....	1	100.	Винт М4х16 .....	3
41.	Подшипник 80107 .....	1	101.	Шайба I .....	1
42.	Фланец .....	1	102.	Направляющая в сборе .....	1
43.	Винт М5х16 .....	21	103.	Корпус редуктора .....	1
44.	Шкив шпинделя .....	1	104.	Подшипник 8101 .....	2
45.	Фиксирующий болт .....	1	105.	Фланец редуктора .....	1
46.	Штифт 3х18 .....	1	106.	Винт М4х10 .....	6
47.	Винт М10х16 .....	1	107.	Пресс-масленка 6 .....	7
48.	Винт 4х6 .....	6	108.	Винт М6х20 .....	1
49.	Крышка .....	1	109.	Винт М5х16 .....	2
50.	Защитное стекло .....	1	110.	Винт М5х20 .....	2
51.	Дисплей частоты вращения .....	1	111.	Фланец редуктора II .....	1
52.	Крышка шпиндельной коробки .....	1	112.	Стержень .....	3
53.	Винт М6х40 .....	4	113.	Пружина 0,7х6х25 .....	3
54.	Пылезащитная крышка шпинделя I .....	1	114.	Рукоятка в сборе .....	3
55.	Винт М4х10 .....	4	115.	Кольцо 4 .....	3
56.	Пылезащитная крышка II .....	1	116.	Фланец рукояток .....	1
57.	Ремень .....	1	117.	Магнит .....	1
58.	Винт М6х16 .....	1	118.	Шпонка 3х14 .....	1
59.	Штифт 3х10 .....	1	119.	Складывающая рукоятка .....	1
60.	Прокладка .....	1	120.	Рукоятка редуктора .....	1

121.	Фиксирующий штифт .....	1	182.	Ограничитель опоры.....	1
122.	Стальные шарики 8.....	3	183.	Планка.....	1
123.	Дистанционное кольцо .....	1	184.	Рабочий стол.....	1
124.	Винт М3х6 .....	2	185.	Опора продольного подшипника .....	1
125.	Переключатель.....	1	186.	Муфта продольного перемещения.....	1
126.	Датчик угла поворота.....	1	187.	А) Маховик .....	1
127.	Винт М3х6 .....	1	188.	Шайба.....	1
128.	Червяк .....	1	189.	Шпонка 4х28 .....	1
129.	Дистанционная втулка червяка.....	1	190.	Винт М10х50 .....	1
130.	Фланец червяка .....	1	191.	Вертикальные направляющие .....	1
131.	Маховик червяка .....	1	192.	Болт М10х50 .....	4
132.	Шайба 8.....	1	193.	Штифт 6х40.....	2
133.	Гайка М8.....	1	194.	Шайба 10.....	4
134.	Закрытая гайка М8 .....	3	195.	Шайба.....	1
135.	Шпонка 4х10 .....	1	196.	Регулировочная шайба М16х1,5.....	2
136.	Винт М5х12 .....	5	197.	Шпонка 4х20 .....	1
137.	Правая опора I.....	1	198.	Крышка суппорта II.....	1
138.	Шпонка 6х8.....	3	199.	Подшипниковая опора .....	1
139.	Ось.....	1	200.	Винт М8х20 .....	4
140.	Поддон шпиндельной коробки .....	1	201.	Штифт 6х30.....	4
141.	Винт М4х10 .....	4	202.	Подшипник 80101 .....	1
142.	А) ВинтМ8х75.....	3	203.	Опора .....	1
143.	А) Рукоятка.....	3	204.	Крышка суппорта I.....	1
144.	Гайка М8.....	5	205.	Гайка вертикального винта .....	1
145.	А) Маховик .....	1	206.	Вертикальный винт .....	1
146.	Нониус .....	3	207.	Трубка кабеля.....	4
147.	Кольцо .....	1	208.	Трубка .....	2
148.	Подшипник 51101 .....	8	209.	Опора .....	1
149.	Фланец .....	1	210.	Штифт 4х26.....	1
150.	Основание.....	1	211.	Ограничительная втулка .....	1
151.	Поперечная планка .....	1	212.	Набор винтов М5х8 .....	1
152.	Указатель .....	3	213.	Шестерня .....	1
153.	Шайба 8.....	2	214.	Шайба 5.....	4
154.	Шпонка 4х16 .....	3	215.	Винт М5х8 .....	2
155.	Вал.....	1	216.	Кабель .....	1
156.	Регулировочный болт .....	1	217.	Монтажная плата .....	1
157.	Гайка М12.....	4	218.	Выключатель .....	1
158.	Штифт 3х20.....	4	219.	Крышка II .....	1
159.	Винт М6х25 .....	8	220.	Задняя крышка .....	1
160.	Гайка М6.....	8	221.	Крышка I.....	1
161.	Втулка.....	1	222.	Винт М4х5 .....	10
162.	Шестерня .....	1	*265.	Пружина 1,4х8,2х24 .....	1
163.	Шайба.....	1	*266.	Винт М2х10 .....	2
164.	Винт М5х14 .....	1	*267.	Микропереключатель .....	1
165.	Продольная планка .....	1	*268.	Изолирующая шайба 20х27 .....	1
166.	Продольный вал.....	1	*269.	Опорная плата .....	1
167.	Пружинное кольцо 12.....	1	*270.	Винт М4х10 .....	3
168.	Шайба.....	1	*271.	Магнитный блок .....	1
169.	Гайка поперечного хода .....	1	*272.	Блок.....	1
170.	Винт поперечных.....	1	*273.	Винт М4х10 .....	1
171.	Палец .....	1	*274.	Защитная крышка .....	1
172.	Винт М6х6 .....	1	*275.	Поворотный штифт.....	1
173.	Винт М6х16 .....	6	*276.	Круглая шпонка 3х8 .....	1
174.	Маховик.....	1	*277.	Крышка.....	1
175.	Кольцо .....	2	*278.	Прокладка .....	1
176.	Штифт 4х20.....	14			
177.	Опора подшипника.....	1			
178.	Седло .....	1			
179.	Гайка продольного хода .....	1			
180.	Опора подшипника.....	1			
181.	Левая опора .....	1			

**Примечание:** позиции, отмеченные «\*» используются для защитного экрана сверлильного патрона (являются опцией).